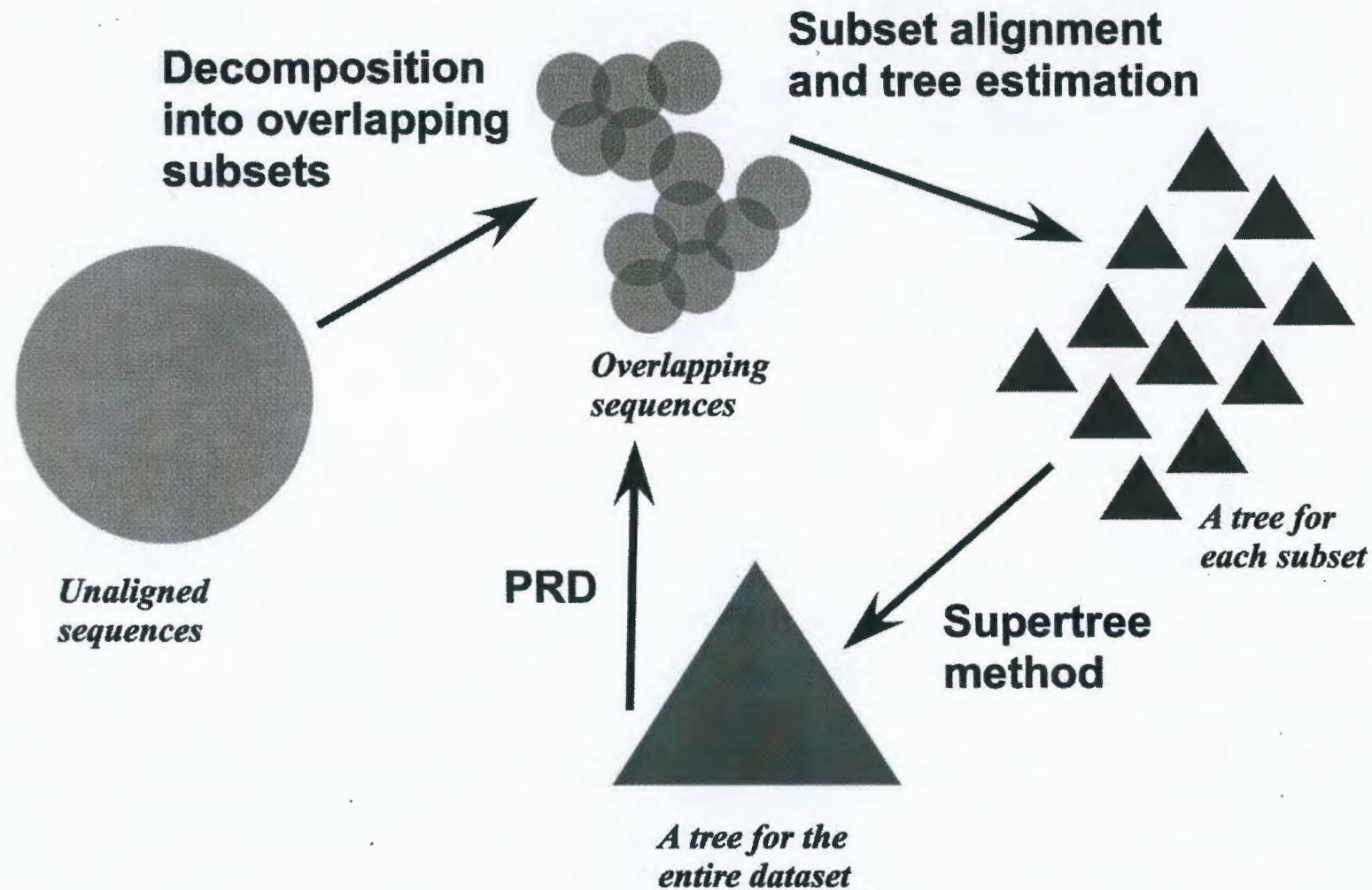


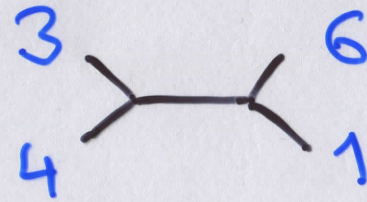
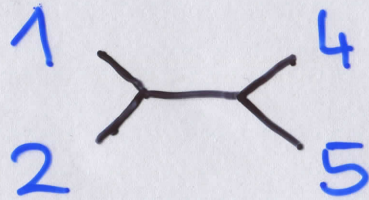
Teile-und-Herrsche Superbäume



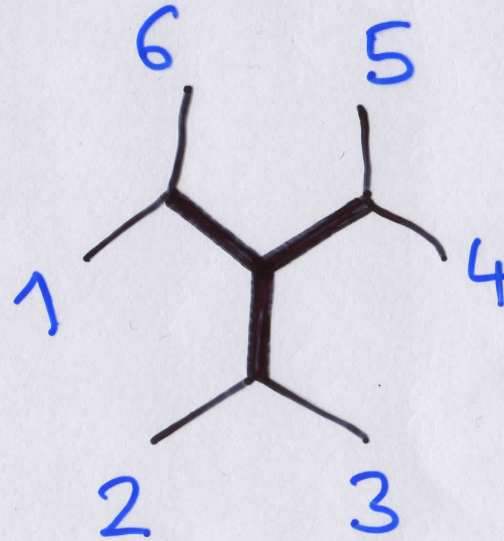
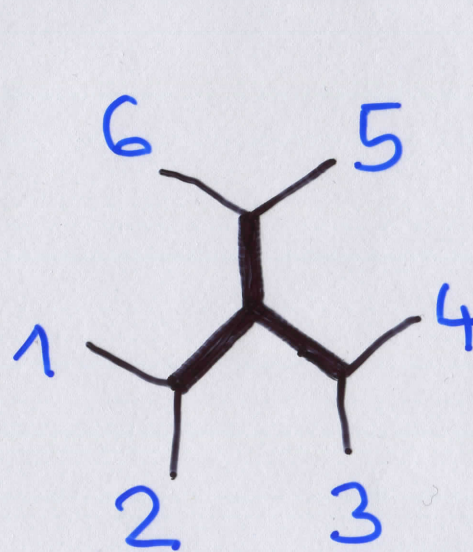
Nelesen *et al.*, DACTAL: divide-and-conquer trees (almost) without alignments, *Bioinformatics*, 2012

Superbaum-Problem für ungewurzelte Bäume

Eingabe:



Ausgabe:

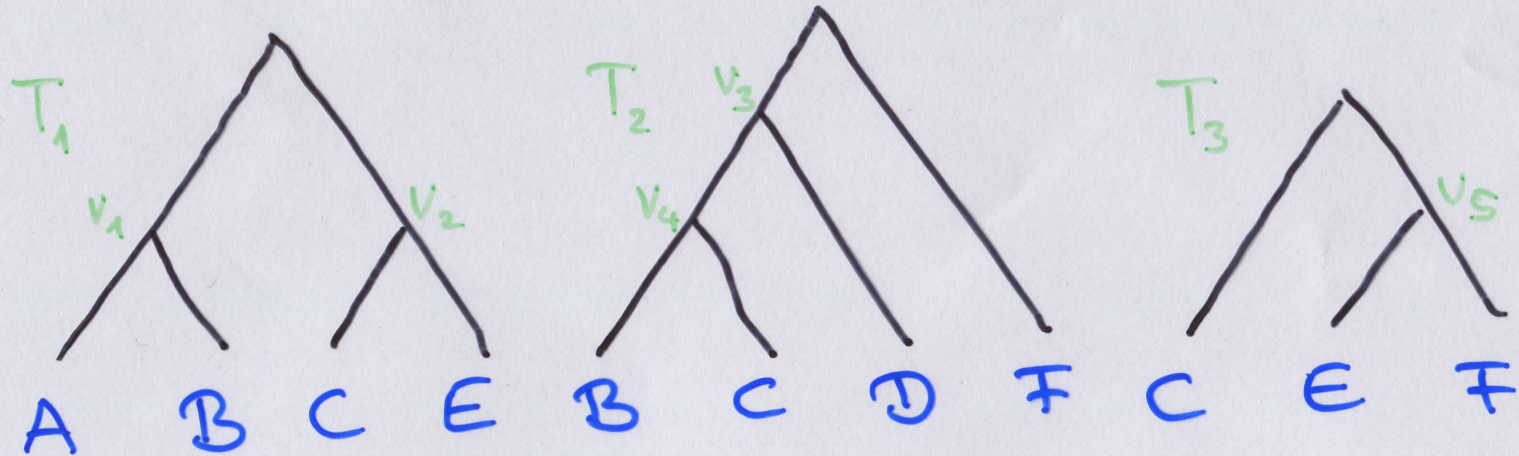


Zwei Superbäume, die die Eingabe exakt realisieren
(Elternbäume) aber keine Ähnlichkeit haben

→ Superbaum-Methoden für ungewurzelte Bäume
problematisch (Steel et al, 2000)

Baum-Ragan Kodierung für MRP

Eingabe:



Matrix:

	V_1	V_2	V_3	V_4	V_5
A	1	0	?	?	?
B	1	0	1	1	?
C	0	1	1	1	0
D	?	?	1	0	?
E	0	1	?	?	1
F	?	?	0	0	1

Brackets below the matrix indicate the trees T_1 , T_2 , and T_3 corresponding to the columns V_1, V_2 ; V_3, V_4 ; and V_5 respectively.